

Merz Peter
Tunnelweg 20
6414 Oberarth
Tel.: 041 855 35 24
E-Mail: p-merz@bluewin.ch

Vorstand Flurgenossenschaft Mühlefluo Oberarth
z. Hd. Präsident Werner Jurt
Tunnelweg 30
6414 Oberarth

Oberarth, im Oktober 2022

Antrag für Elektro-Ladestationen

Salü Werner

Es kommen jedes Jahr mehr Elektroautos auf den Markt, um diese zu Laden braucht es Ladestationen.

Ladestationen in Sammelgaragen sind immer mit grossen Gefahren verbunden, Die Batterien erzeugen bei einem Brand eine enorme Hitze und sind sehr schlecht zu löschen.

Die Statik der Gebäude kann so stark leiden, dass die darüber liegenden Wohnungen nicht mehr bewohnbar sind.

Darum stelle ich folgenden Antrag an die Mitglieder der Flurgenossenschaft:
Die Flurgenossenschafts-Mitglieder geben dem Vorstand oder einer Kommission folgenden Auftrag. Der Vorstand oder die Kommission klärt mit dem EW Arth oder dem EBS Schwyz ab, wo es möglich wäre im Quartier 1-3 Ladestationen zu installieren und mit welchen Kosten die Flurgenossenschaft zu rechnen hätte.

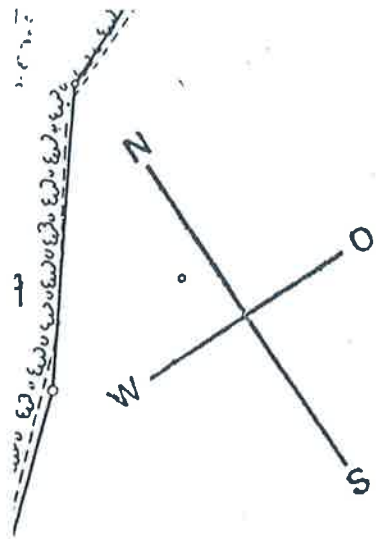
Mit freundlichen Grüssen



Peter Merz

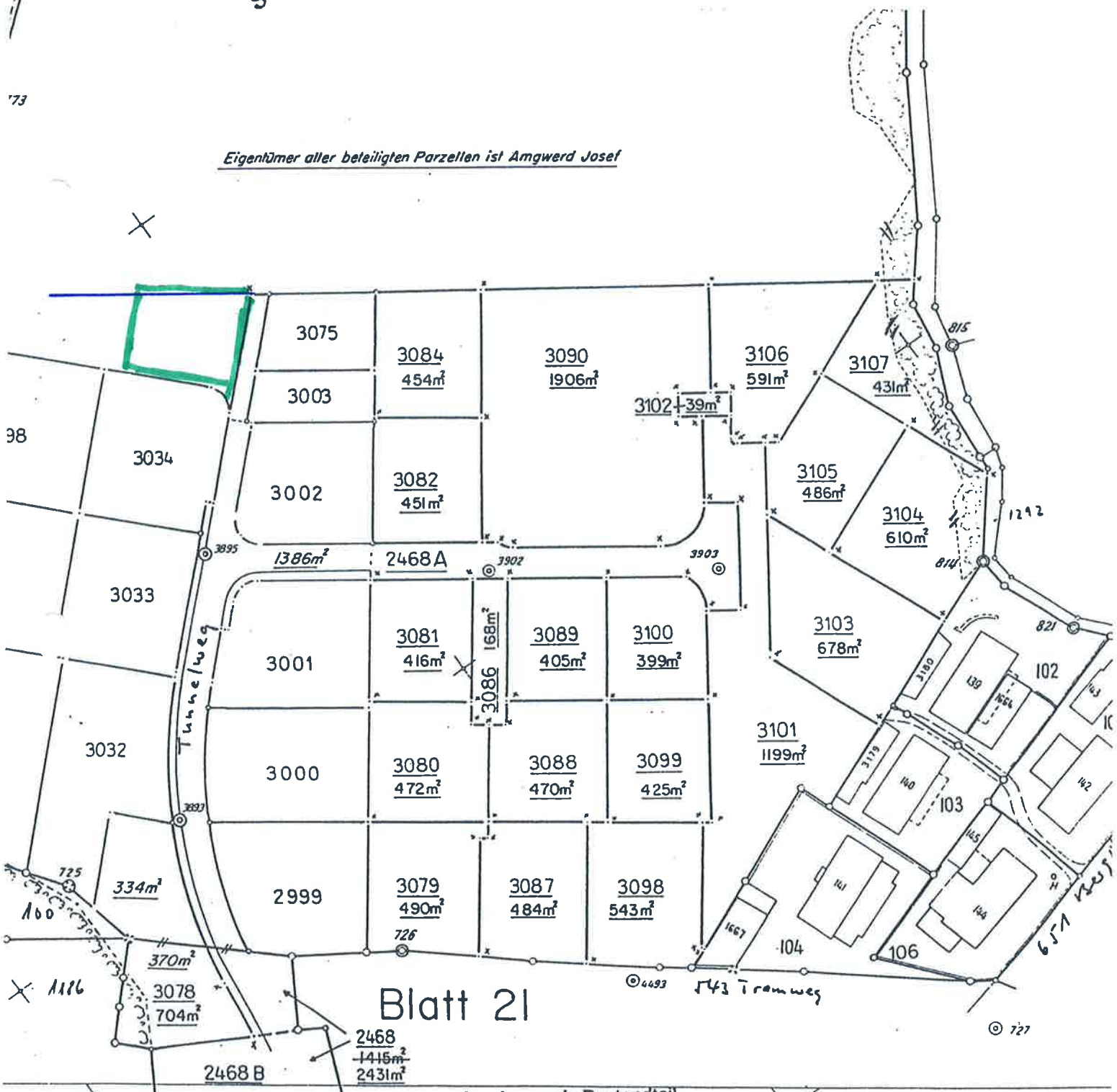
Die def. Vermarkung der mit x
bezeichneten Grenzpunkte erfolgt
nach Ende der Bauarbeiten

Mutation Nr. 3421
 Gemeinde Arth
 Mutationsplan 1:500 / 1000
 Plan Nr. 6/21
 Datum 30.6.1998
 HSK Ingenieur AG
 6403 Küssnacht / 6415 Arth
 Der GB-Geometer W. Müller



101
 39448m²
 26611m²

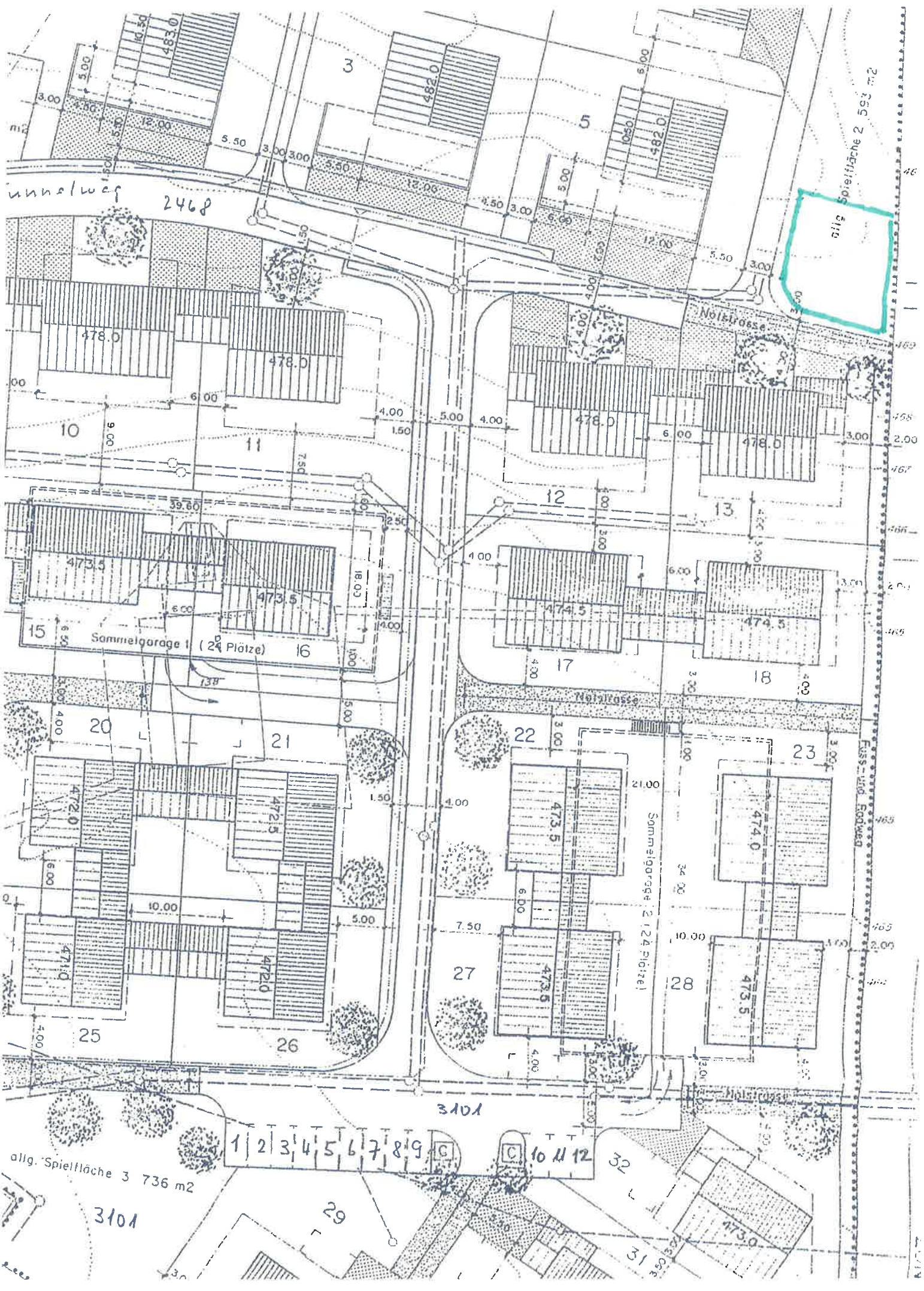
Eigentümer aller beteiligten Parzellen ist Amgwerd Josef



Blatt 21

Anerkannt als Bestandteil
 des heutigen Vertrages.
 Goldau, - 7. Sep. 1998

W. Müller



Innenweg 2468

allg. Spielfläche 2 593 m²

Sammelgarage 1 (24 Plätze)

Sammelgarage 2 (24 Plätze)

allg. Spielfläche 3 736 m²

allg. Spielfläche 4 3101 m²

Fuß- und Radweg

3101

29

31

32

46

469

458

467

455

465

463

465

465

465

465

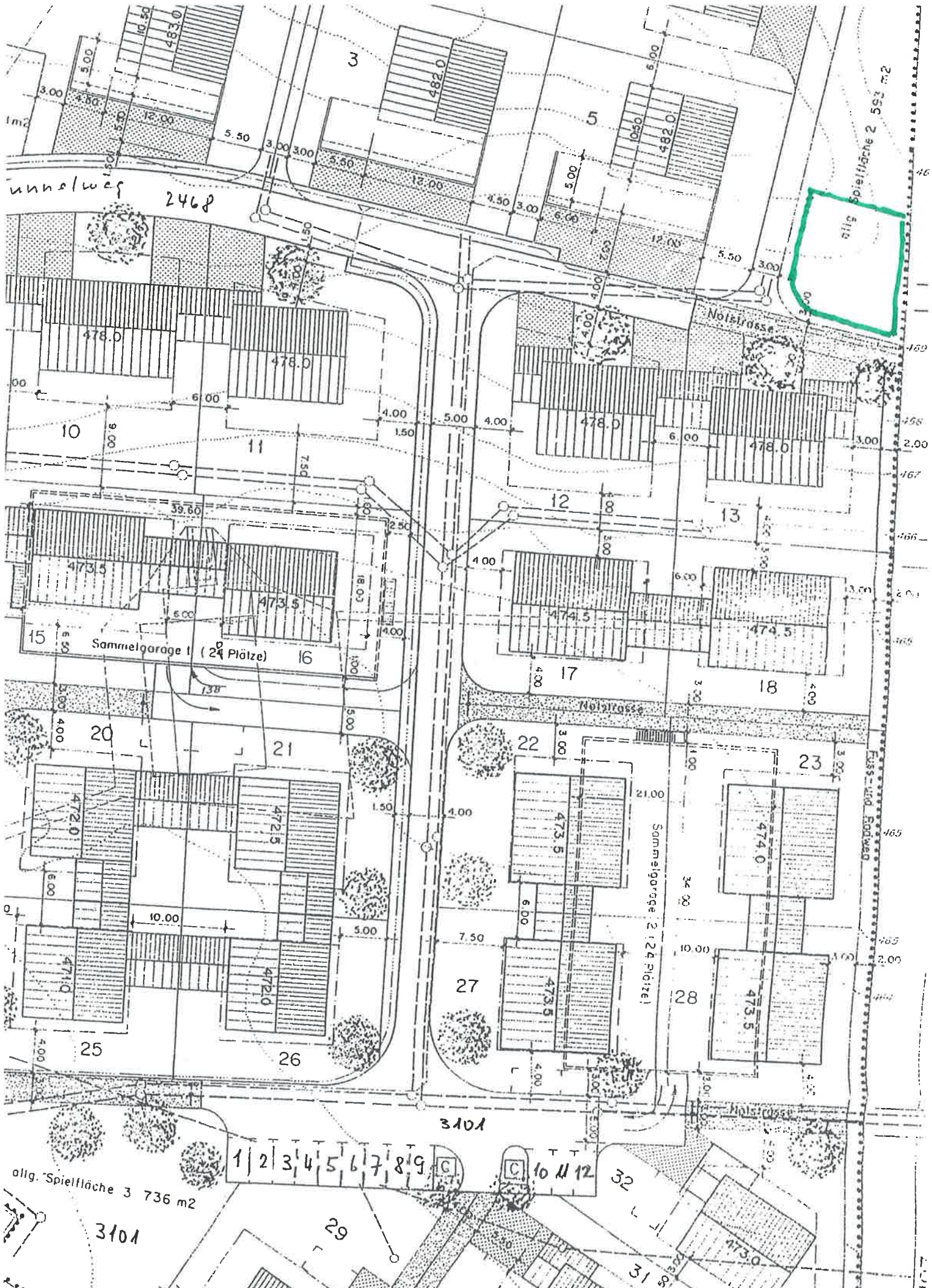
465

465

465

unnelweg 2468

Spielfläche 2 593 m²



allg. Spielfläche 3 736 m²

3104

1 | 2 | 3 | 4 | 5 | 6 | 7 | 8 | 9 | C | C | 10 | 11 | 12

32

31

1:100