

Oberarth, 20. März 2006

An alle Mitgliederinnen und Mitglieder  
der Flurgenossenschaft  
Mühlefluo, Oberarth

## **ORIENTIERUNG**

### **Näherbaurecht Louis und Rita Gisler bei Spielfläche Nord**

Geschätzte Mitgliederinnen und Mitglieder

Familie Louis und Rita Gisler-Annen hat die Parzelle KTN 3302 neben dem Spielplatz Nord (Basketballspielplatz) gekauft. Sie würden nun gerne im Abstand von 50 cm von der Spielplatzgrenze praktisch über die ganze Länge ihres Grundstückes eine Pergola und ein Gerätehaus erstellen. Die Rückwand dieser Pergola bzw. des Gerätehauses weist zur Spielfläche eine Höhe von 2.50 m auf. Für dieses Bauvorhaben ist ein Näherbaurecht von unserer Flurgenossenschaft notwendig. Da es sich in diesem Fall um ein Näherbaurecht handelt, welches gegenüber Dritten ausserhalb unserer FLG Mühlefluo erteilt würde, erachtet es der Vorstand als angebracht, die Mitglieder zu informieren.

Als Gegenleistung wird der Vorstand zugunsten der FLG Mühlefluo ein gegenseitiges Näherbaurecht für Kleinbauten und Spielgeräte einhandeln. Auch wird die Familie Gisler die Auflage erhalten, die Pflege eines 2 Meter breiten Streifens entlang der gemeinsamen Grenze zu übernehmen und eine einmalige Behandlungsgebühr zu entrichten.

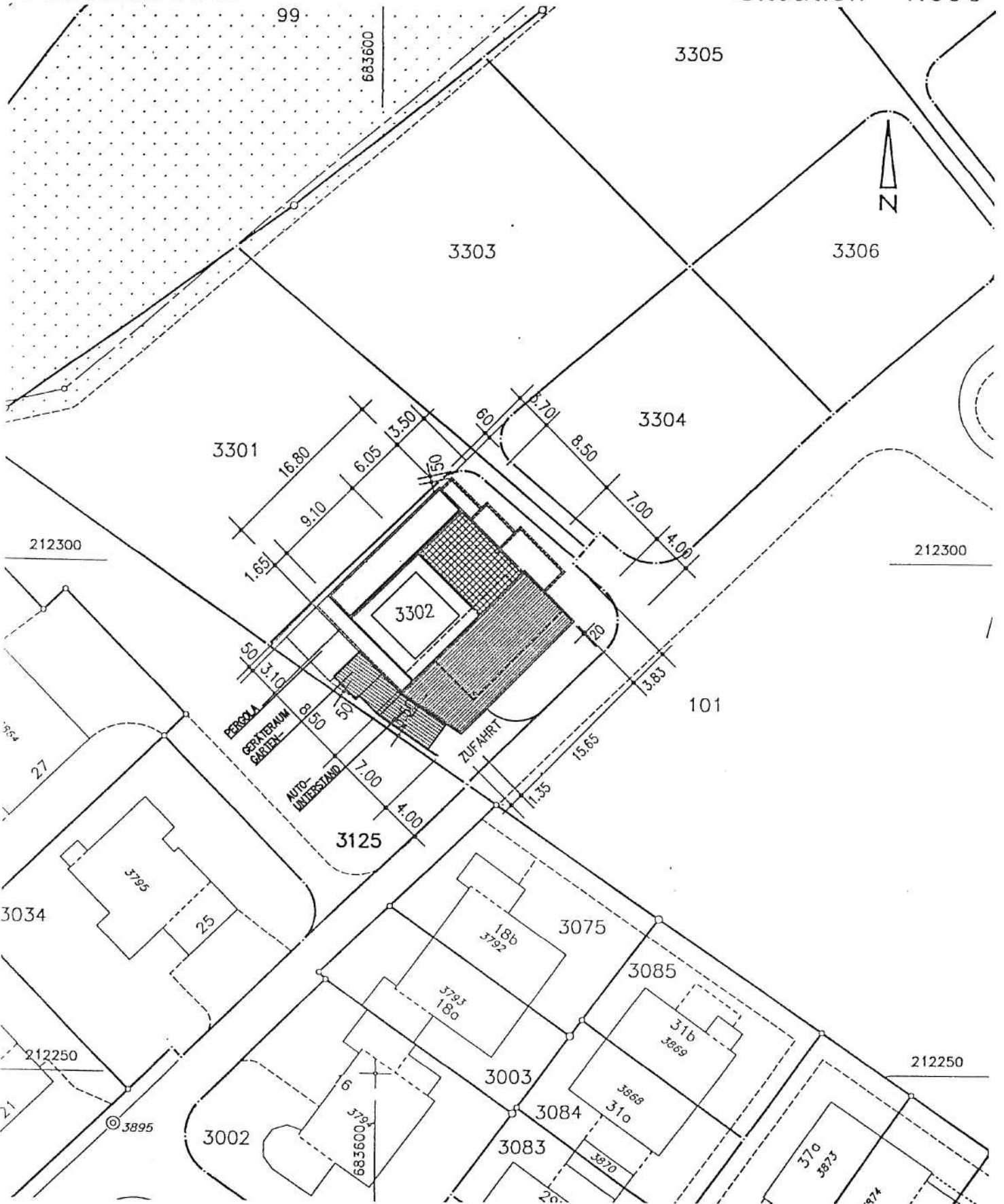
Zu erwähnen bleibt noch, dass die Bauherrschaft ohne Näherbaurecht das gleiche Vorhaben mit gleichem Grenzabstand, aber mit nur zwei Meter Höhe und ohne Überdachung realisieren kann. Die vorgesehene Einfriedung mit 2.0 m Höhe würde somit trotzdem erstellt.

Wir bitten alle Mitglieder um Kenntnisnahme. Falls bis Freitag, 31. März 2006, beim Präsidenten der FLG Mühlefluo (Tel. P 041 - 855 46 87) kein Ablehnungsantrag eingeht, wird der Vorstand das Näherbaurecht erteilen.

Für Fragen und Unklarheiten stehen Ihnen die Vorstandsmitglieder gerne zur Verfügung.

### **Flurgenossenschaften Mühlefluo**

Die Vorstandsmitglieder



Falls Parzellen Nr. unterstrichen sind, haben diese Liegenschaften infolge pendenter Mutation zum Teil Grenzen, die noch nicht rechtskräftig sind.

Die Benützung dieses Planes zu gewerblichen Zwecken und für Veröffentlichungen aller Art ist bewilligungspflichtig; Widerhandlungen können strafrechtlich verfolgt werden.

09. Januar 2006

Ueli Klausener  
Nachführungsgeometer Kreis 1+2

*Mann*